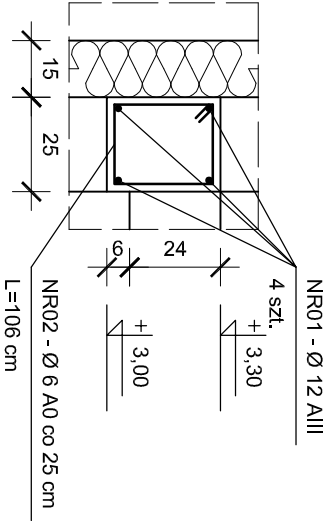
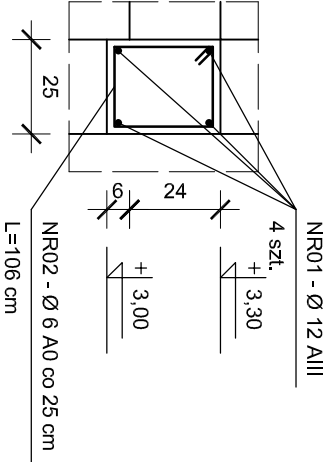


WIENĆCE	poz.	W1-W5
ŻEBRO	poz.	Ż1
STAL		AIII,A0
BETON		B25
SKALA		1:20

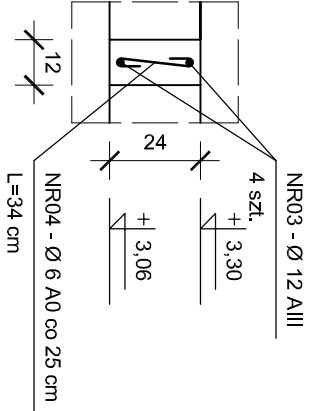
wieniec W1



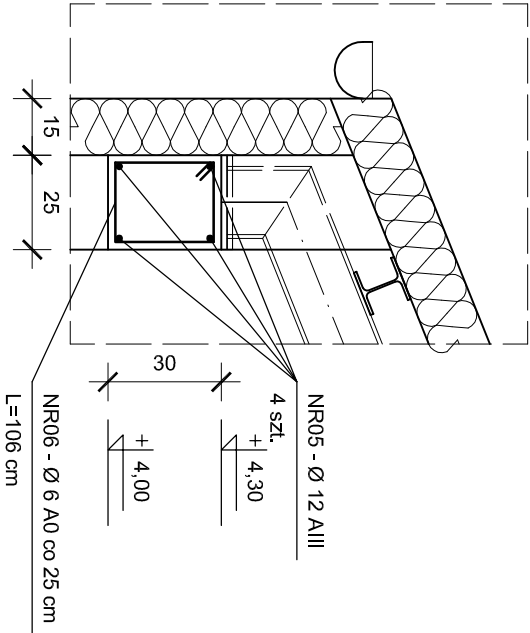
wieniec W2



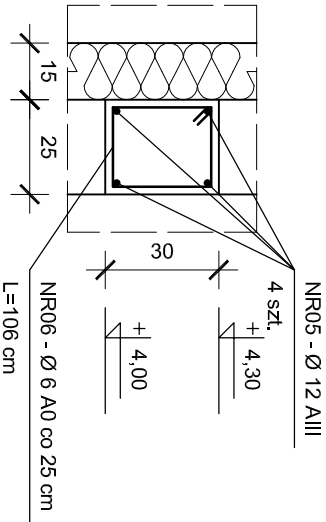
żebro Ż1



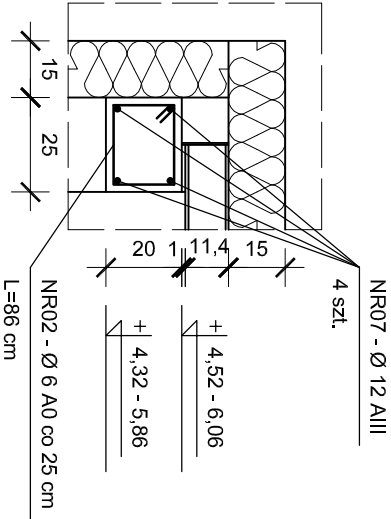
wieniec W3




wieniec W4



wieniec W5



<div>PRACOWNIA PROJEKTOWA mgr inż. DANUTA PAZDRO</div> <div></div>		P R A W A A U T O R S K I E Z A S T R Z E Ż O N E DOKONYWANIE ZMIAN, POPRAWEK, SKRĘŚLEŃ I TP. ORAZ KOPIOWANIE I ROZPOWYSZCZANIE BEZ ZGODY PRACOWNI PROJEKTOWEJ JEST NIEDOZWOLONE			
JEDNOSTKA PROJEKTOWA:	Pracownia Projektowa mgr inż. Danuta Pazdro ul. Żeromskiego 19 39-300 Mielec				
INWESTOR:	Gmina Niwiska 36-147 Niwiska 430				
NAZWA INWESTYCJI:	Budowa budynku magazynowego ochrony ludności i obrony cywilnej		BRANŻA: Konstrukcyjna		
ADRES INWESTYCJI:	Przysiek, gmina Niwiska, część działek nr ewid.: 738/3 i 738/12, Obręb 4 Przysiek, jednostka ewidencyjna: 180604 2 gmina Niwiska		SKALA: 1:20		
PRZEDMIOT RYSUNKU:	Konstrukcja wieńców W1-W5 i żebra Ż1		NR RYSUNKU:		
OPRACOWANIE:	Witold Zych	UPR. NR:	DATA: grudzień 2025 rok	PODPIS:	
PROJEKTANT:	mgr inż. Danuta Pazdro EUR ING	UPR. NR:	DATA: grudzień 2025 rok	PODPIS:	
i w ograniczonym zakresie w specjalności architektonicznej					